

# HİSSE EMEKLİLİK FONLARININ PERFORMANSI



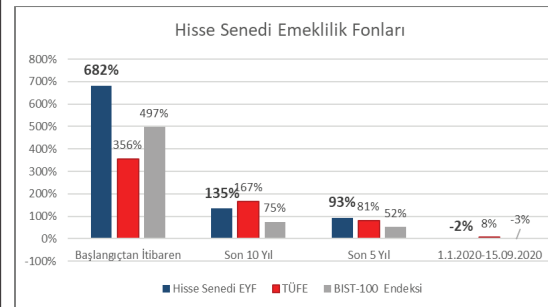
**Prof. Dr. Serra Eren Sarıoğlu**  
Ludens İleri Finansal Hizmetler ve Danışmanlık Yönetici Ortağı

ses@ludens.com.tr

**B**u ayki yazımızda hisse senedine yatırım yapan emeklilik fonlarının getirilerini mercek altına aldık. BES'in (bireysel emeklilik sistemi) kuruluşundan bu yana, son 10 yılda, son 5 yılda ve 2020 yılının 15 Eylül tarihine kadar fonlar katılımcılara ne kadar kazandırdı? Bu sorunun yanıtını yerli hisselerle yatırım yapan fonlar, yabancı hisseye yatırım yapan fonlar, endeksi takip eden fonlar ve katılım hisse fonları için cevaplamaya çalıştık...

## Hisse senedi emeklilik fonlarının performansı

Eylül 2020 itibarıyla farklı emeklilik şirketlerine ait 23 adet hisse senedi fonu işlem görüyor. Aşağıdaki grafiği incelediğimizde, hisse senedi fonlarının inceleme dönemlerimizin hepsinde



karşılaştırma ölçütleri olan BİST-100 Endeksi'nin üzerinde getiri sağladığını görüyoruz. Hisse senedi fonları BES'in başlangıcından beri enflasyonun yaklaşık iki katı kadar kazandırmış durumda. Ancak son 10 yıllık dönem incelendiğinde hisse fonlarının getirisi TÜFE'nin altında kalıyor. Son 5 yılı incelediğimizde TÜFE'nin 12 puan üzerinde bir getiri görüyoruz.

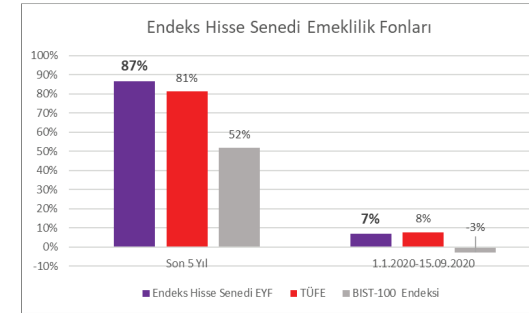
2020, salgının piyasalara damgasını vurduğu yıl olarak tarihe geçecek. Hisse senetleri piyasası da bu dönemde yüksek dalgalanmalara sahne oldu, olmaya da devam ediyor. Eylül ayının ilk 15 gününde BİST-100 Endeksi yüzde 3 değer kaybetti. Hisse emeklilik fonları ise aynı dönemde bu kaybı yüzde 2 olarak katılımcılarına yansıttı.

## Endeks hisse senedi emeklilik fonlarının performansı

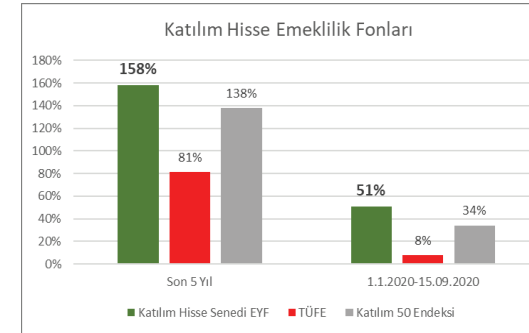
Eylül 2020 itibarıyla 3 emeklilik şirketlerine ait 4 adet endeks hisse senedi fonu işlem görüyor. Bu fonlar 2011 ve 2012 yıllarında kuruldukları için incelememizi sadece son 5 yıl ve 2020 yılı olarak yapabildik. Aşağıdaki grafikten de izlenebileceği gibi, bu fonlar son 5 yılda hem TÜFE'nin hem de endeksin üzerinde kazanç

Yıldız Sayısı	Anlamı	Yıldız Sayısı	Anlamı
★★★★★	Çok iyi ve istikrarlı	★★★	Vasat
★★★★	Çok iyi	★★	Kötü
★★★	İyi	★	Çok Kötü

Reyting tablolarında yalnızca 5 yıldızlı ve 5 yıldızlı istikrarlı fonlar gösterilmiştir. Reytingi yapılan diğer tüm fonların yıldızları için [www.ludens.com.tr](http://www.ludens.com.tr)'yi ziyaret edebilirsiniz. Bir fon eğer 5 yıldızlı ise bunun anlamı, içerisinde yer aldığı kategoride en başarılı fonlar arasında yer aldığıdır. Diğer bir deyişle, ilgili dönemde bu fonun başarısı çok iyidir ve sıralamada en üst sıralarda yer almaktadır. Ayrıca bu en üst sırada yer alan fonlar arasından 5 yıldızlı alıp geçmiş dönemde istikrarlı biçimde başarılı olan fonlar için de 5 yıldızın yanı sıra istikrarı temsilen ☑ ifadesi kullanılmaktadır.

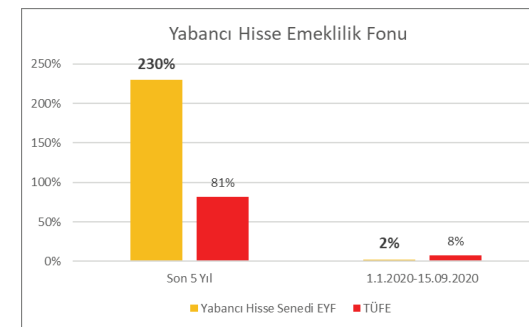


sağlamış durumda. 2020 yılında ise endeks negatif getiri yazmasına rağmen endeks hisse fonları yüzde 7 getiri elde etti.



## Katılım hisse senedi emeklilik fonlarının performansı

Eylül 2020 itibarıyla 4 emeklilik şirketlerine ait 4 adet katılım hisse senedi fonu işlem görüyor. Bu fonlar 2012 yılından itibaren kurulmaya başladığı için incelememizi sadece son 5 yıl ve 2020 için yapabildik. Aşağıdaki grafikten de izlenebileceği gibi, bu fonlar son 5 yılda hem TÜFE'nin hem de Katılım 50 Endeksi'nin üzerinde kazanç sağladı. Aynı şekilde 2020 yılında yüzde 51 getirisiyle yüksek performans sergiledi.



## Yabancı hisse senedi emeklilik fonunun performansı

Yabancı hisse senetlerine yatırım yapan tek bir fon bulunuyor. Kuruluş yılı 2010 olan bu fonun grafiği incelendiğinde, son 5 yılda katılımcısına yüzde 230 gibi yüksek bir getiri sağladığı görülüyor. Ancak 2020 yılında bu fon da salgından payını aldı.

## LUDENS FON RATING EMEKLİLİK FONLARI REYTING SONUÇLARI (31 Ağustos 2020 itibarıyla)

### Kamu Borçlanma Araçları Emeklilik Fonları

Fon Kodu	Fon Adı	Yıldız	Yıllık ortalama getiri (%)	Portföy Büyüklüğü (TL)	Katılımcı Sayısı
AVK	AvivaSA Em. ve Hay. Uzun Vad. Borç. Araç. EYF	★★★★★	12,6	161.292.555	11.008

### Kamu Dış Borçlanma Araçları Emeklilik Fonları

Fon Kodu	Fon Adı	Yıldız	Yıllık ortalama getiri (%)	Portföy Büyüklüğü (TL)	Katılımcı Sayısı
HED	Axa Hayat ve Em. K.D.B.A. EYF	★★★★★	29,7	89.179.140	9.550
GHG	Garanti Em. Hay. D.B.A. EYF	★★★★★	29,2	1.573.187.580	74.745
EIK	Fiba Em. ve Hay. K.D.B.A. EYF	★★★★★	29,4	264.647.381	30.494

### Hisse Senedi Emeklilik Fonları

Fon Kodu	Fon Adı	Yıldız	Yıllık ortalama getiri (%)	Portföy Büyüklüğü (TL)	Katılımcı Sayısı
AZH	Allianz Hayat Em. His. Sen. EYF	★★★★★	9,9	335.858.932	37.588
ALH	Allianz Yaşam ve Em. His. Sen. EYF	★★★★★	9,8	543.671.172	73.702
CHH	Cigna Finans Em. ve Hay. Bir. His. Sen. EYF	★★★★★	10,5	78.913.152	17.739
EIH	Fiba Em. ve Hay. Oyak Port. His. Sen. EYF	★★★★★	6,8	45.883.887	15.229
BEH	Fiba Em. ve Hay. His. Sen. EYF	★★★★★	14,6	57.214.619	10.277

### Esnek Emeklilik Fonları

Fon Kodu	Fon Adı	Yıldız	Yıllık ortalama getiri (%)	Portföy Büyüklüğü (TL)	Katılımcı Sayısı
AHL	Anadolu Hayat Em. Agr. Değ. EYF	★★★★★	10,7	111.241.111	19.407
AHO	Anadolu Hayat Em. Atak Değ. EYF	★★★★★	14,6	1.126.712.226	139.287
HEB	Axa Hayat ve Em. Değ. EYF	★★★★★	14,3	110.008.434	14.003
EIE	Fiba Em. ve Hay. İki. Değ. EYF	★★★★★	17,4	155.795.641	25.157
BEE	Fiba Em. ve Hay. Den. Değ. EYF	★★★★★	20,3	59.991.274	14.284
FEA	Fiba Em. ve Hay. Atlas Port. Değ. EYF	★★★★★	18,2	13.102.719	603
BPE	BNP Paribas Cardif Em. Bir. Değ. EYF	★★★★★	14,6	157.226.466	60.159
AH6	Anadolu Hayat Em. Bir. Değ. EYF	★★★★★	28,7	720.575.642	127.983

### Standart Emeklilik Fonları

Fon Kodu	Fon Adı	Yıldız	Yıllık ortalama getiri (%)	Portföy Büyüklüğü (TL)	Katılımcı Sayısı
VEK	Vakıf Em. ve Hay. Stand. EYF	★★★★★	15,9	948.069.331	193.854
EST	Fiba Em. ve Hay. Oyak Portföy Stand. EYF	★★★★★	14,0	55.121.663	5.073
BNS	BNP Paribas Cardif Em. Stand. EYF	★★★★★	12,5	166.922.626	58.480
ANG	Aegon Emeklilik ve Hay. Stand. EYF	★★★★★	12,6	53.659.489	38.727

**NOT:** Ludens İleri Finansal Hizmetler ve Danışmanlık Ltd. Şti, Türkiye Sermaye Piyasaları Birliği'nin notlandırma ve sıralama faaliyetinde bulunması uygun görülen kuruluşlar listesinde yer almaktadır. Ludens İleri Finansal Hizmetler ve Danışmanlık Ltd. Şti, Seri VII - 128.5 no'lu "Bireysel Portföylerin ve Kolektif Yatırım Kuruluşlarının Performans Sunumuna, Performansa Dayalı Ücretlendirilmesine ve Kolektif Yatırım Kuruluşlarını Notlandırma ve Sıralama Faaliyetlerine İlişkin Esaslar Hakkında Tebliğ" de yer alan esaslar çerçevesinde notlandırma ve sıralama faaliyetinde bulunmaktadır. Türkiye Sermaye Piyasaları Birliği'nin, notlandırma ve sıralama faaliyetinde bulunması uygun görülen kuruluşu listeye alması; notlandırma, sıralama ve diğer faaliyetlerinin kefil olduğu anlamına gelmeyeceği gibi, söz konusu faaliyete ilişkin bir tavsiye olarak da kabul edilemez.